



Naar inclusief onderwijs in de regio: een kwestie van doen!

1 Sterke basisondersteuning op elke school

- Uiterlijk in 2027 voldoen alle scholen aan de norm voor basisondersteuning.
- Het gespecialiseerd onderwijs groeit naar een expertisecentrum voor regulier onderwijs.



2 Ondersteuning op de eigen school in plaats van doorverwijzen

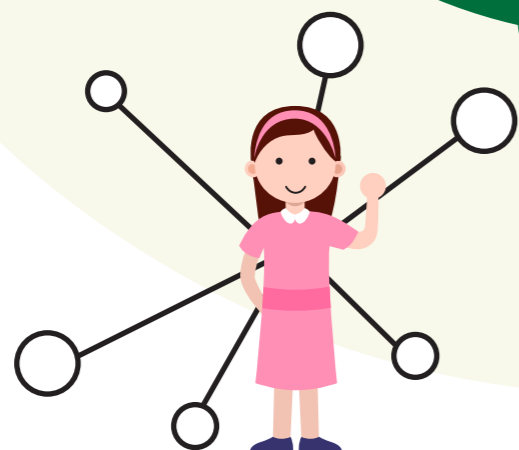
- Investeren in kwaliteit en expertise om zoveel mogelijk kinderen regulier onderwijs te bieden.
- Kortdurende toelaatbaarheidsverklaringen vanaf 2027 voor kinderen die naar verwachting kunnen terugkeren naar regulier onderwijs.
- Vroegtijdige signalering en nauwe samenwerking met ouders en voorschoolse voorzieningen.



3

3 Een dekkend netwerk van inclusieve voorzieningen

- Herpositionering van onderwijs en ondersteuning waar nodig om een inclusieve leeromgeving te realiseren.
- Investeren in inclusieve huisvesting en voorzieningen.
- Intensieve samenwerking tussen regulier en gespecialiseerd onderwijs.



Ons doel

Alle kinderen, met en zonder extra ondersteuningsbehoeften, krijgen de kans om dichtbij huis naar school te gaan, in een omgeving waarin zij samen kunnen leren en zich kunnen ontwikkelen.

Visie op inclusief onderwijs

Waarom? Inclusie voorkomt uitsluiting en draagt bij aan een samenleving waarin diversiteit vanzelfsprekend is. Hoe? Door te investeren in onderwijs van hoge kwaliteit en een leeromgeving te creëren die toegankelijk is voor alle kinderen.

Concrete acties 2025-2027

- Datagestuurde werken. Inzicht in data biedt informatie om gericht te beleid op te stellen en te handelen.
- Samen leren en ontwikkelen. Bestaande effectieve aanpakken verduurzamen, kennisdeling bevorderen en professionalisering versterken.
- Samenwerking voorschools en basisonderwijs versterken. Zorgen voor een soepele overgang van kinderopvang naar onderwijs.
- Onderzoek naar een dekkend netwerk van inclusieve voorzieningen. Evaluatie en mogelijkheden van herpositionering.
- Ontwikkeling interne organisatie samenwerkingsverband. Slimme inzet van mensen, middelen en bestuurlijke ondersteuning.

Samen zetten we de volgende stap

Dit stappenplan ondersteunt de volgende fase richting inclusief onderwijs. De Deelnemersraad speelt hierin een sleutelrol als aanjager en steun voor scholen. We blijven in gesprek met scholen, OPR, gemeenten en netwerkpartners om samen te leren en bij te sturen waar nodig. En we blijven in goede verbinding met SWV VO 30.06 om ook een doorgaande beweging op inclusie te kunnen garanderen.